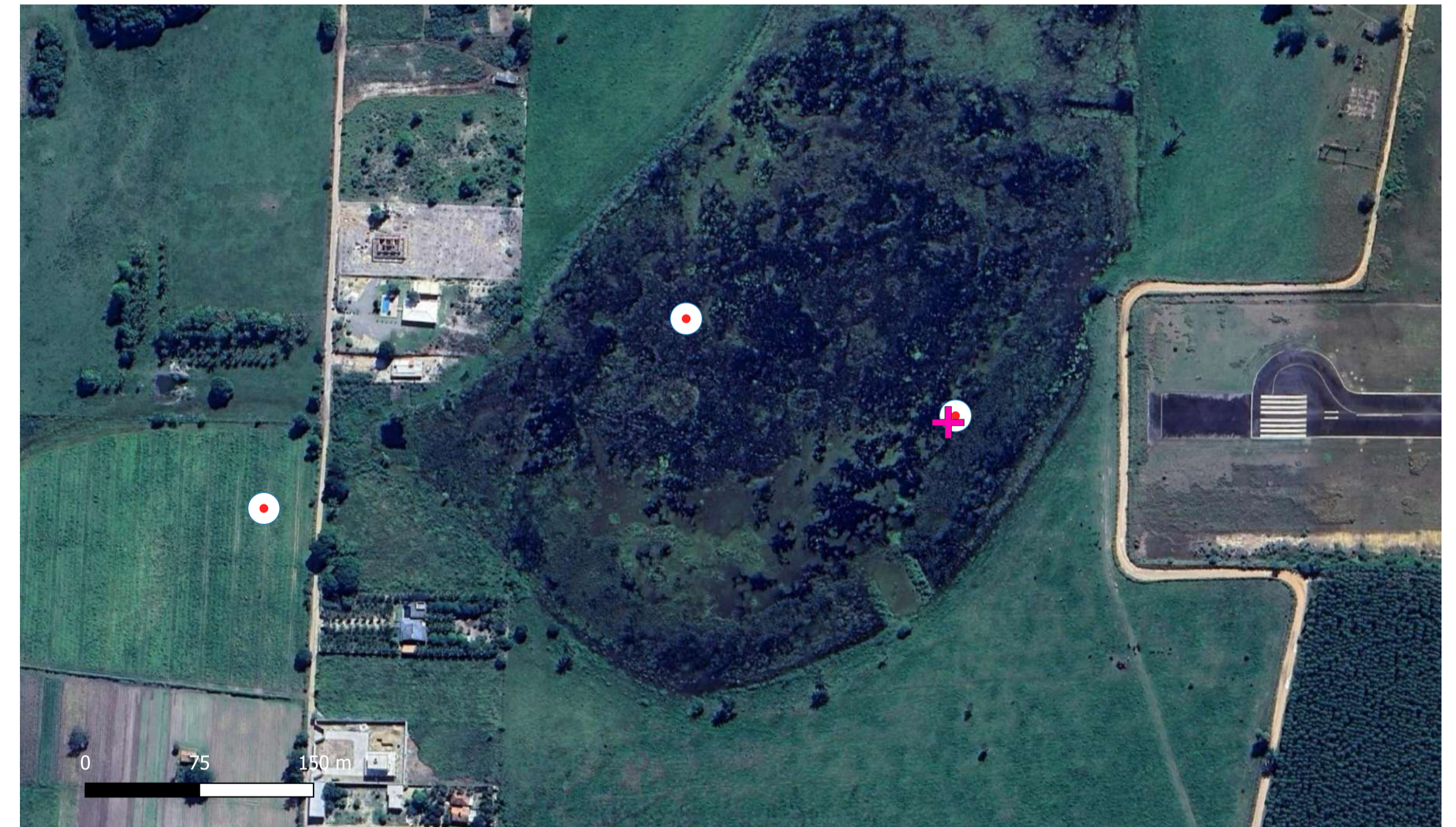
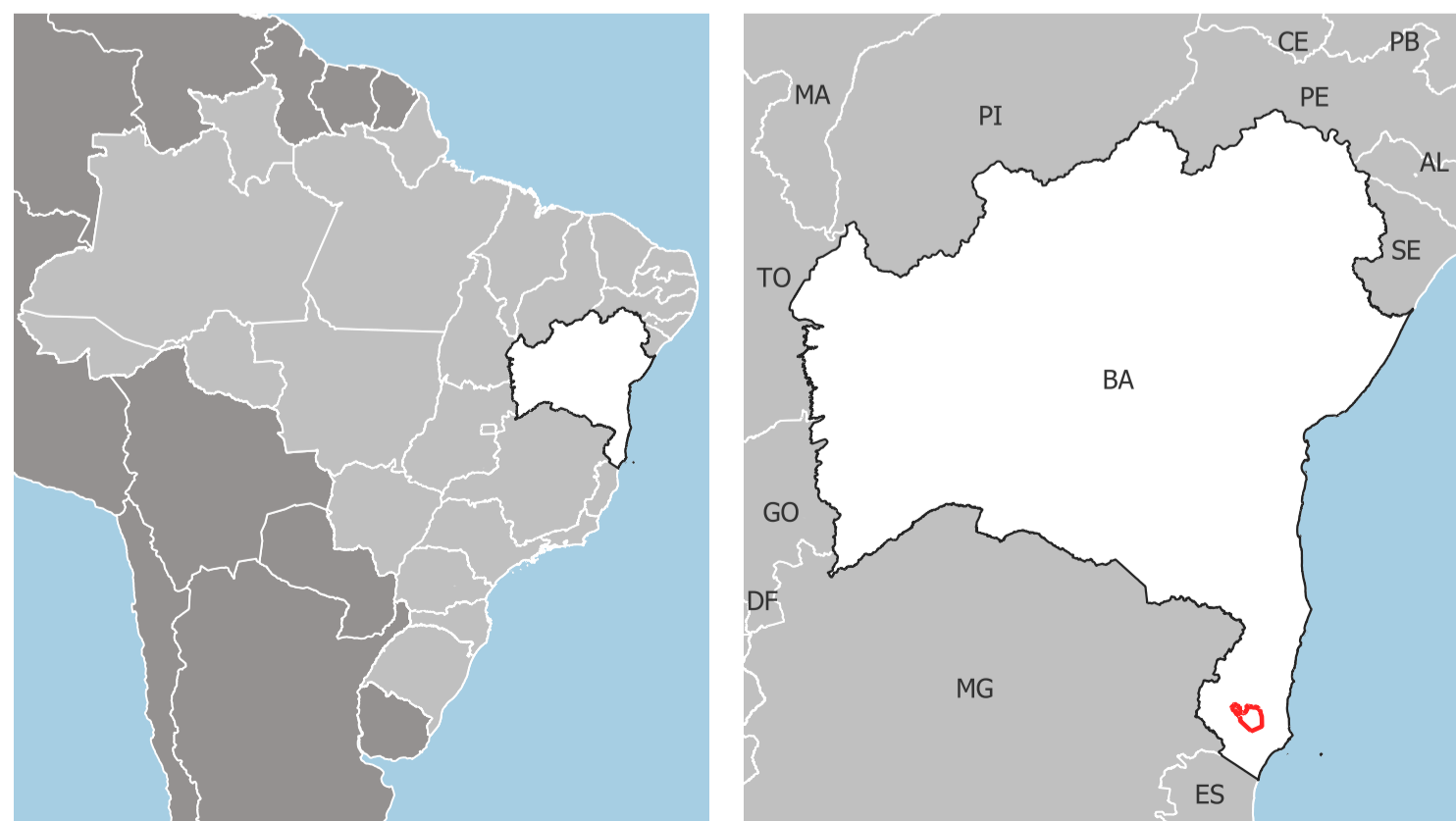


Aeroporto de Teixeira de Freitas/BA

Anexo I-C



LOCALIZAÇÃO



ENSAIOS GEOTÉCNICOS	PONTOS DE SONDAGEM		
	SPT (até impenetrável)	Trado*	Trado (solos moles)**
Massa específica real das partículas de solos	-	Sim	Sim
Teor de umidade pelo método Estufa	-	Sim	Sim
Análise granulométrica por peneiramento	-	Sim	Sim
Análise granulométrica por sedimentação	-	Sim	Sim
Limites de liquidez e de plasticidade (limites de Atterberg)	-	Sim	Sim
Ensaio de compactação	-	Sim	-
ISC de solos	-	Sim	-
QUANTIDADE DE FUROS	11	3	1

* Coleta de amostras ao final da profundidade de escavação do primeiro 1,5m e ao final dos 3m de profundidade.
 ** Sondagem a ser executada na camada de solos moles (previsão 3m de profundidade).

SONDAGENS E ENSAIOS	QUANTIDADE
SPT (até impenetrável)	11
Trado	3
Trado (solos moles)	1
Massa específica real das partículas de solos	4
Teor de umidade pelo método Estufa	4
Análise granulométrica por peneiramento	4
Análise granulométrica por sedimentação	4
Limites de liquidez e plasticidade (limites de Atterberg)	4
Ensaio de compactação	3
Índice de suporte Califórnia de solos	3

LEGENDA

- Sondagens SPT
- ★ Sondagens à Trado
- + Sondagens à Trado - Estudo de Solos Moles

Ponto	N (m)	E (m)
01 - até impenetrável	8.062.254,24	426.568,88
02 - até impenetrável	8.062.254,55	426.568,79
3 - até impenetrável	8.062.350,44	426.428,79
4 - até impenetrável	8.062.251,91	427.907,51
5 - até impenetrável	8.062.378,61	427.905,07
6 - até impenetrável	8.062.312,79	428.122,06
7 - até impenetrável	8.062.254,96	428.952,98
8 - até impenetrável	8.062.225,53	428.418,05
9 - até impenetrável	8.062.271,47	426.324,53
10 - até impenetrável	8.062.053,32	426.782,17
11 - até impenetrável	8.062.026,26	426.573,88

Sondagem à Trado - Estudo de Solos Moles		
Ponto	N (m)	E (m)
1 (3,0m)	8.062.308,38	428.117,26

Sondagens à Trado		
Ponto	N (m)	E (m)
1 (1,5m e 3,0m)	8.062.356,24	426.583,88
2 (1,5m e 3,0m)	8.062.314,95	426.924,79
3 (1,5m e 3,0m)	8.062.356,15	426.428,03

CONVENÇÕES CARTOGRÁFICAS

SIRGAS 2000
 Zona UTM 24 Sul
 Meridiano Central -39°

