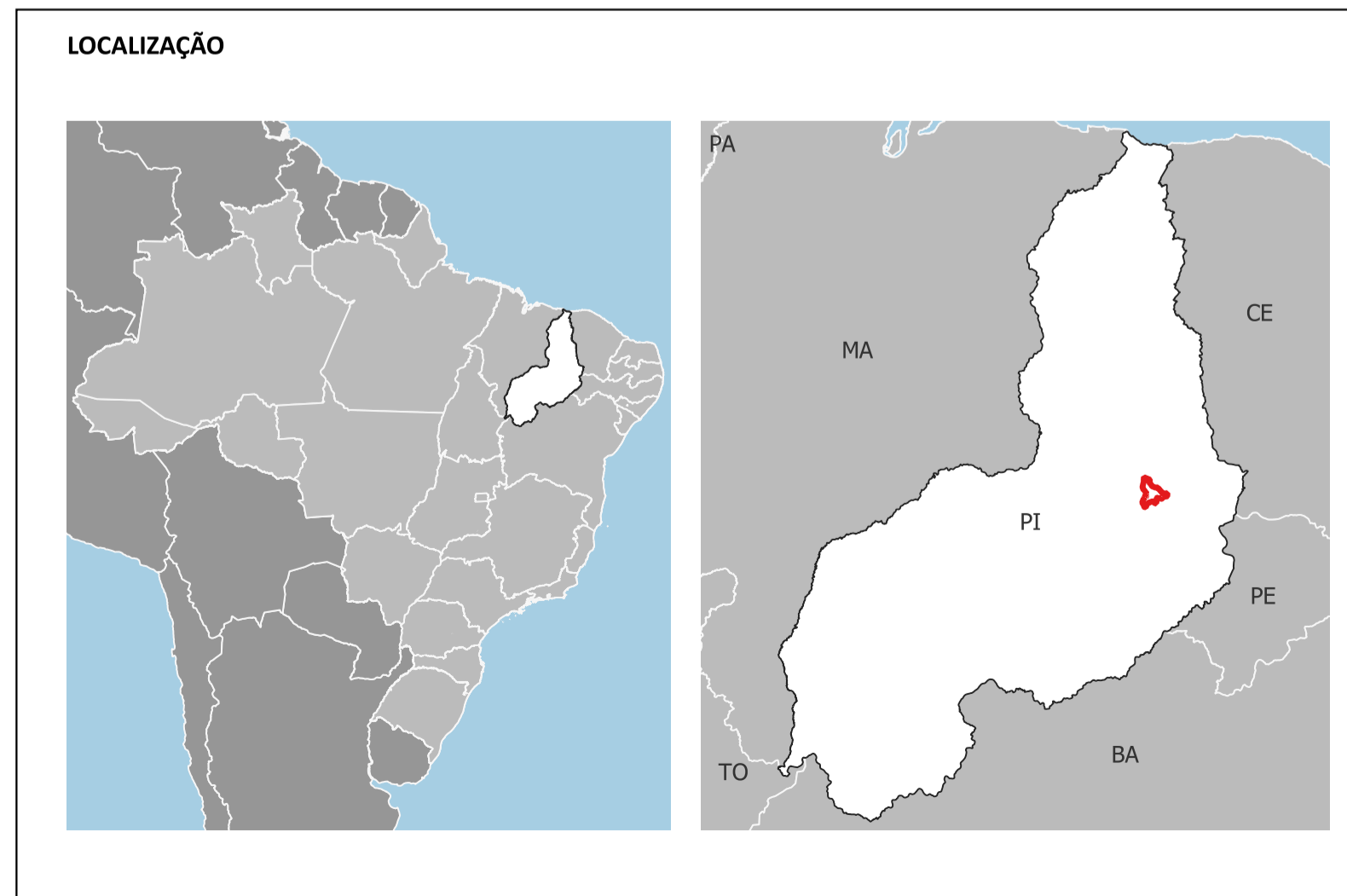
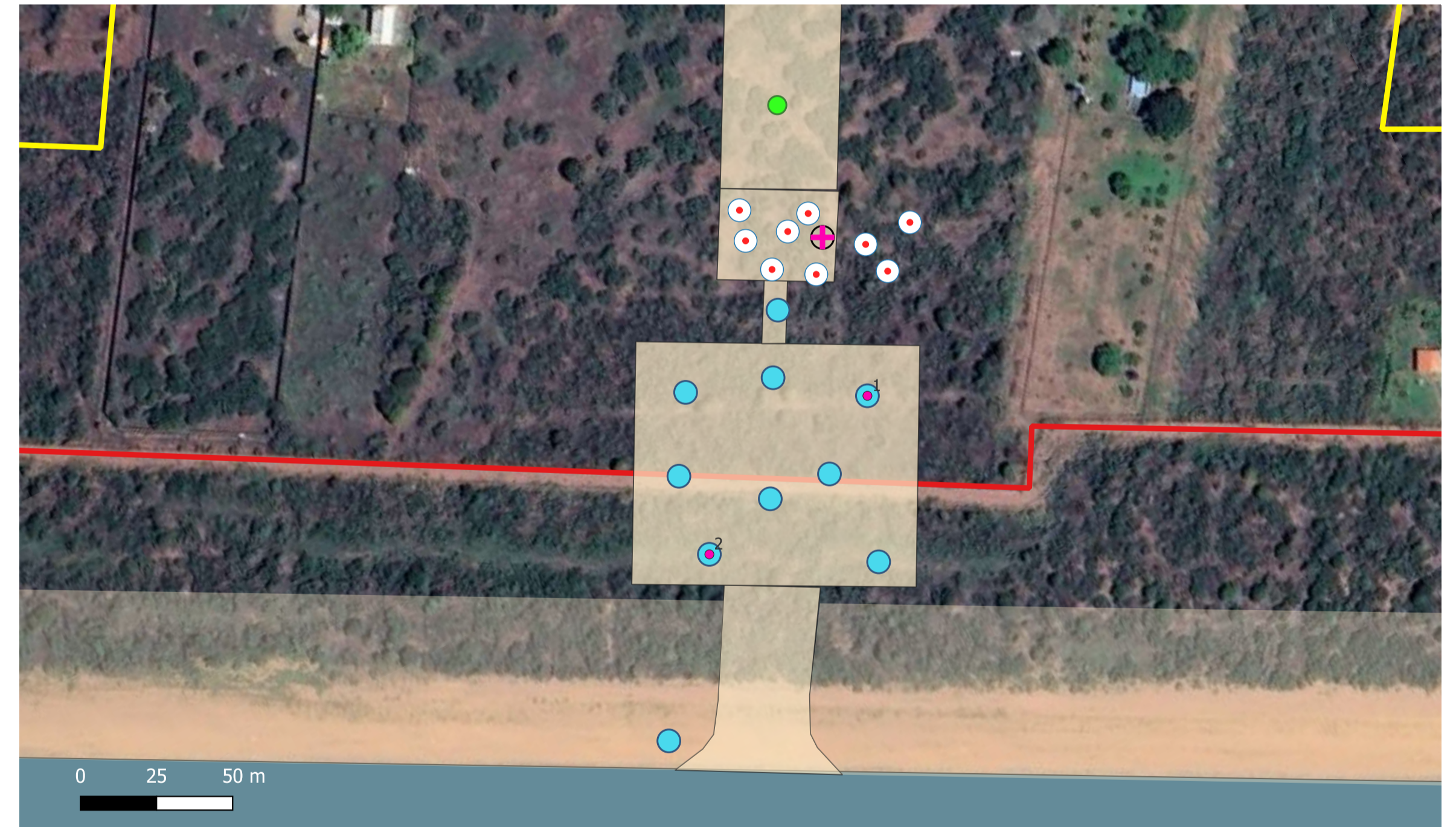
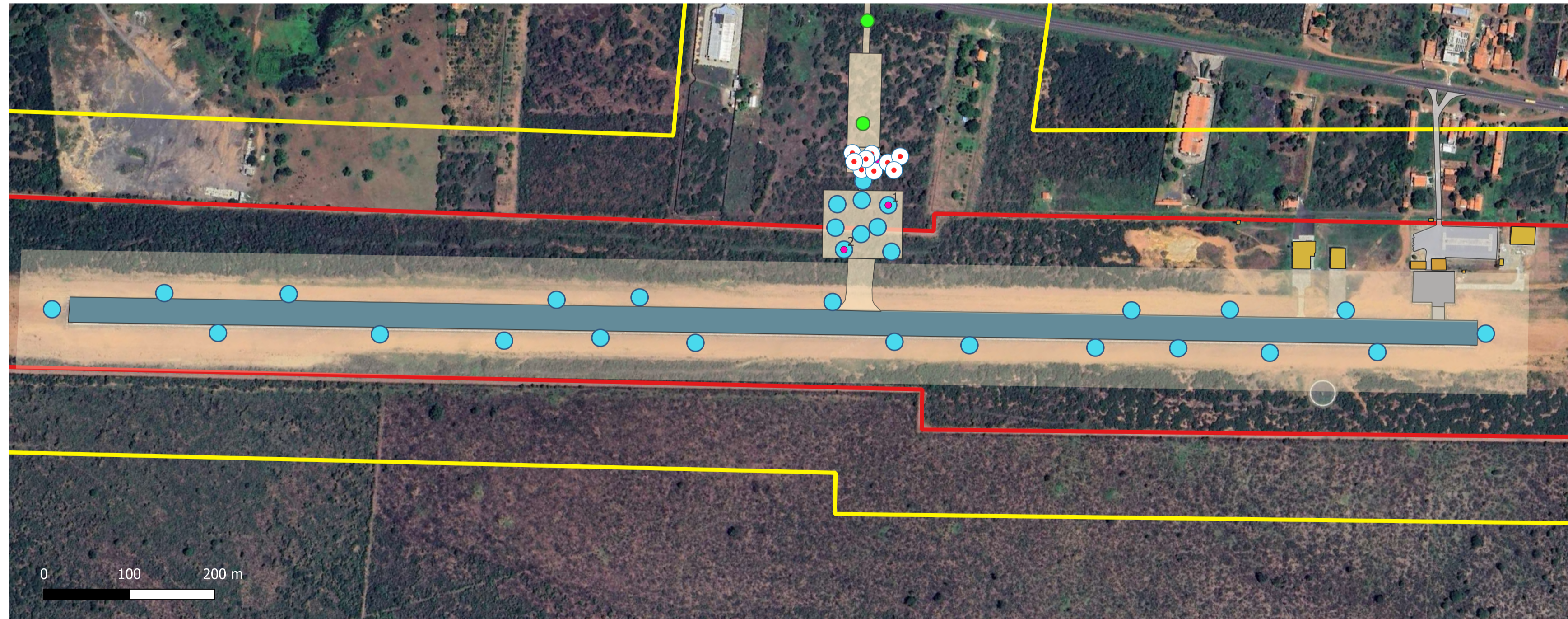
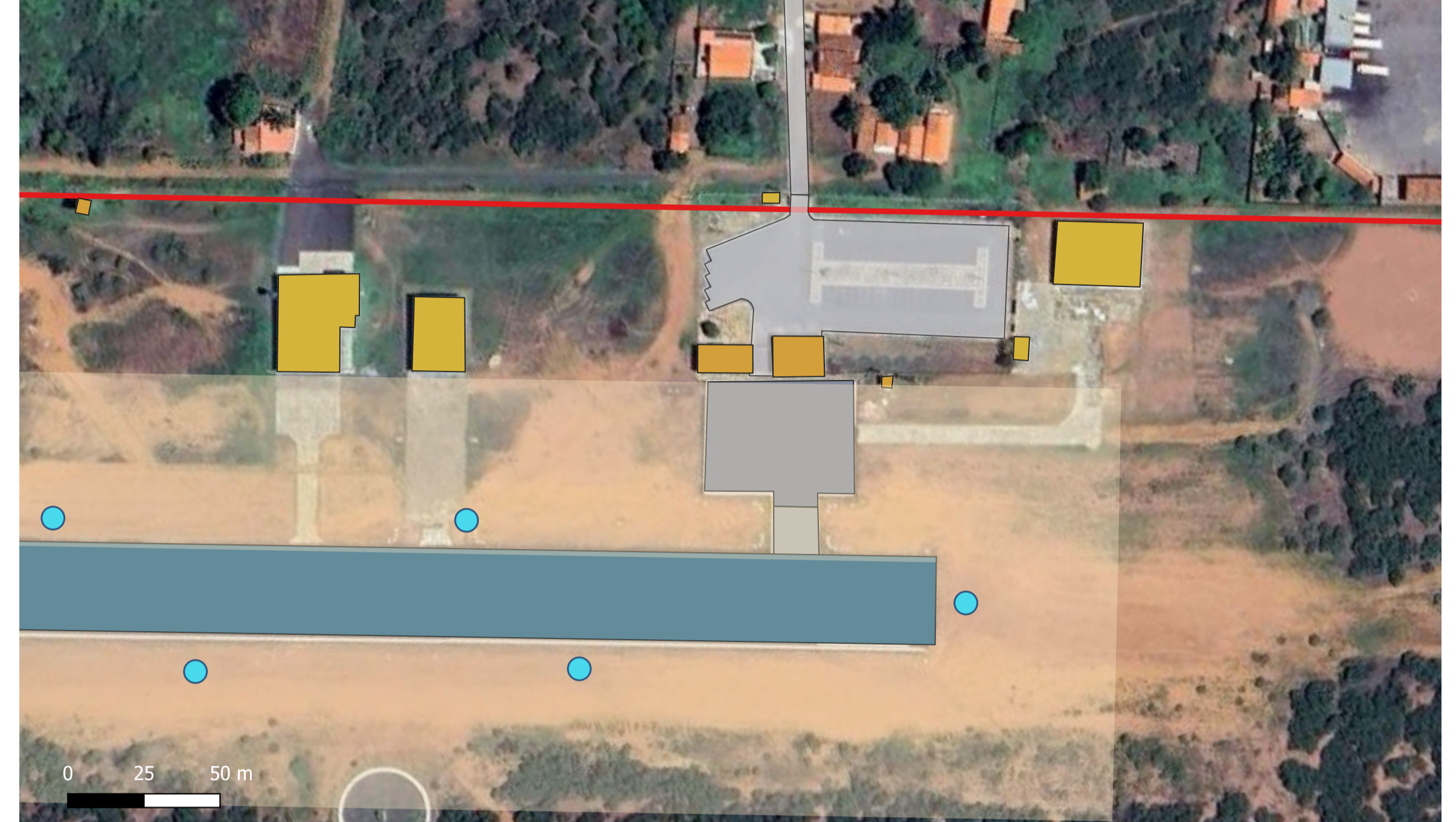
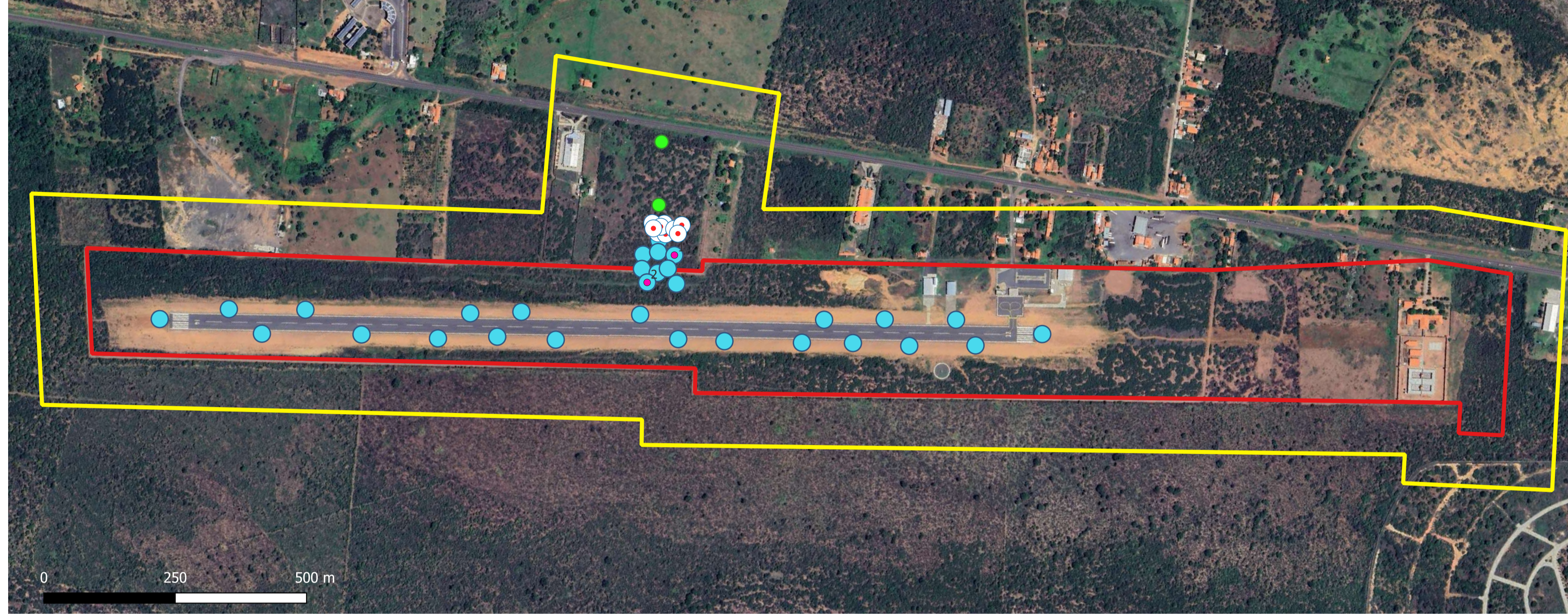


Aeroporto de Picos/PI

Anexo I-B



ENSAIOS GEOTÉCNICOS	PONTOS DE SONDAAGEM				
	SPT (até 15m)	SPT (até imp. > 15m)	Poço Lado Ar	Poço Lado Terra	Poço Solo Colapso
Massa específica real das partículas de solos	-	-	Sim	Sim	Sim
Massa específica aparente in situ	-	-	Sim	Sim	Sim
Teor de umidade pelo método Estufa	-	-	Sim	Sim	Sim
Análise granulométrica por peneiramento	-	-	Sim	Sim	Sim
Análise granulométrica por sedimentação	-	-	Sim	Sim	Sim
Limites de liquidez e de plasticidade (limites de Atterberg)	-	-	Sim	Sim	Sim
Limite de contração	-	-	Sim	Não	Não
Ensaio de compactação	-	-	Sim	Sim	Não
ISC de solos	-	-	Sim	Sim	Não
Ensaio de colapso de duplo anel	-	-	Não	Não	Sim
Ensaio de módulo de resiliência (subleito)	-	-	Sim*	Não	Não
QUANTIDADE DE FUROS	7	2	30	2	1

*Apenas poços selecionados

SONDAGEM E ENSAIOS	QUANTIDADE
SPT (até 15m)	7
SPT (até impenetrável > 15m)	2
Poço Lado Ar	30
Poço Lado Terra	2
Poço Solo Colapsível	1
Massa específica real das partículas de solos	33
Massa específica aparente in situ	33
Teor de umidade pelo método Estufa	33
Análise granulométrica por peneiramento	33
Análise granulométrica por sedimentação	33
Limites de liquidez e plasticidade (limites de Atterberg)	33
Limite de contração	30
Ensaio de compactação	32
Índice de suporte Califórnia de solos	32
Ensaio de colapso de duplo anel	1
Ensaio de módulo de resiliência (subleito)	0*

* 2 poços selecionados, sendo três ensaios por poço.

LEGENDA

- Área Externa
- Área Patrimonial
- Pista de Pouso e Decolagem
- Pátio de Aeronaves
- Infraestrutura Atual
- Intervenções Futuras
- Edificações Existentes
- Sondagens SPT
- Poços para Coleta de Amostras - Ensaio de Colapso
- Poços para Coleta de Amostras - Lado Ar
- Poços para Coleta de Amostras - Lado Terra
- Módulo de Resiliência

Sondagens SPT		
Ponto	N (m)	E (m)
1 - até impenetrável	9.218.829,34	221.164,35
2	9.218.840,97	221.144,62
3	9.218.838,77	221.140,51
4	9.218.830,45	221.157,80
5	9.218.827,63	221.155,71
6	9.218.831,07	221.141,29
7 - até impenetrável	9.218.832,44	221.178,74
8 - até impenetrável	9.218.832,41	221.152,97
9 - até impenetrável	9.218.801,33	221.179,28

Poços para Coleta de Amostras - Ensaio de Colapso		
Ponto	N (m)	E (m)
1	9.218.820,81	221.165,06

Poços para Coleta de Amostras - Lado Terra		
Ponto	N (m)	E (m)
1	9.218.866,35	221.171,17
2	9.218.971,77	221.229,45

Ensaio de Módulo de Resiliência		
Ponto	N (m)	E (m)
1	9.218.767,63	221.155,05
2	9.218.744,18	221.085,32

Poços para Coleta de Amostras - Lado Ar		
Ponto	N (m)	E (m)
1	9.218.805,94	221.141,30
2	9.218.795,29	221.102,08
3	9.218.786,77	221.129,94
4	9.218.767,63	221.155,05
5	9.218.771,62	221.087,82
6	9.218.751,57	221.111,36
7	9.218.750,20	221.132,42
8	9.218.744,18	221.085,32
9	9.218.717,14	221.133,99
10	9.219.095,88	220.223,45
11	9.219.054,08	220.349,72
12	9.218.984,17	220.385,19
13	9.218.988,03	220.479,67
14	9.218.898,18	220.554,30
15	9.218.826,53	220.681,23
16	9.218.841,91	220.757,59
17	9.218.779,04	220.783,70
18	9.218.800,97	220.845,98
19	9.218.724,17	220.880,85
20	9.218.695,23	221.046,03
21	9.218.621,16	221.090,16
22	9.218.578,34	221.167,03
23	9.218.509,94	221.297,85
24	9.218.530,14	221.355,19
25	9.218.465,97	221.384,51
26	9.218.479,27	221.458,67
27	9.218.413,28	221.478,08
28	9.218.417,99	221.579,97
29	9.218.357,80	221.591,36
30	9.218.320,47	221.714,69



CONVENÇÕES CARTOGRÁFICAS
 SIRGAS 2000
 Zona UTM 24 Sul
 Meridiano Central -39°