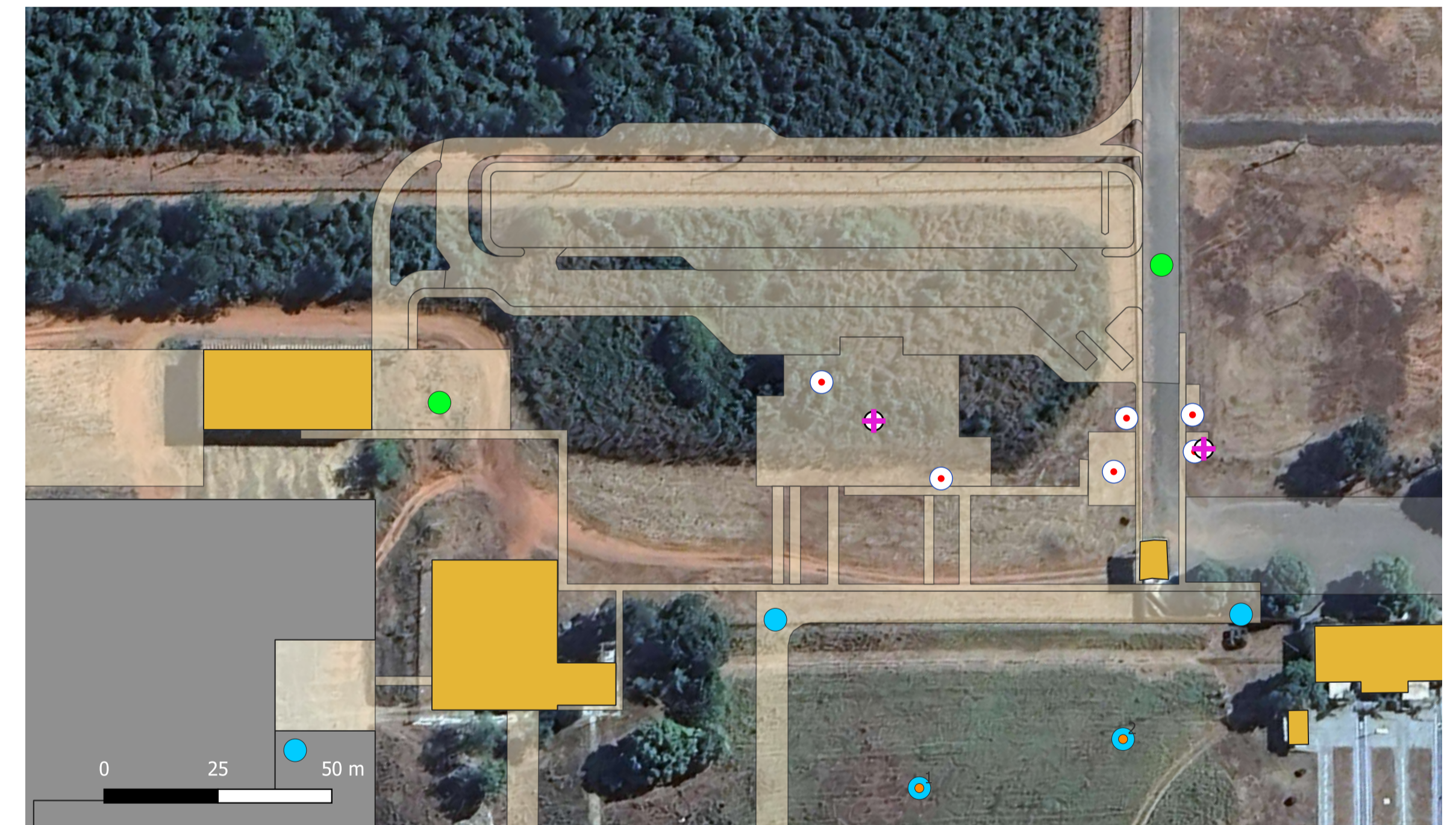
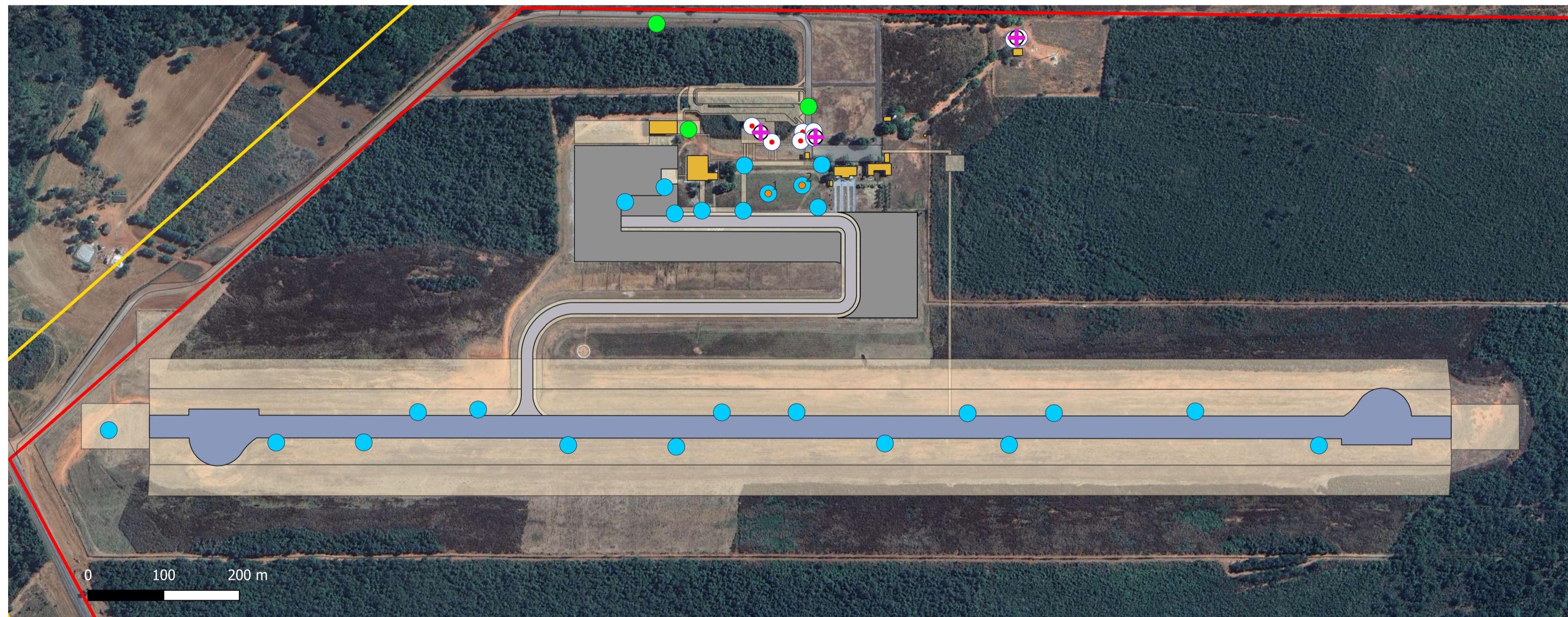
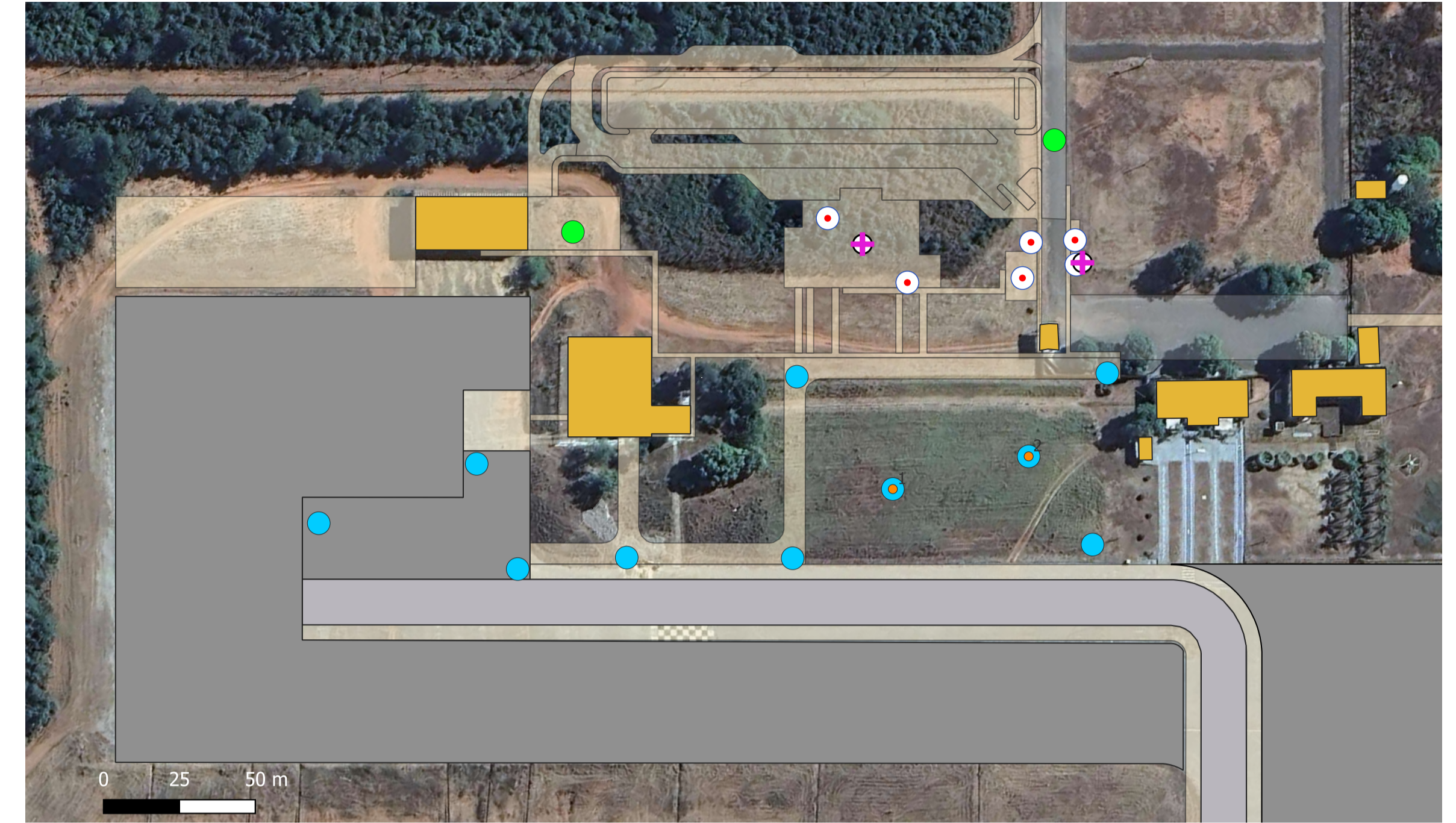
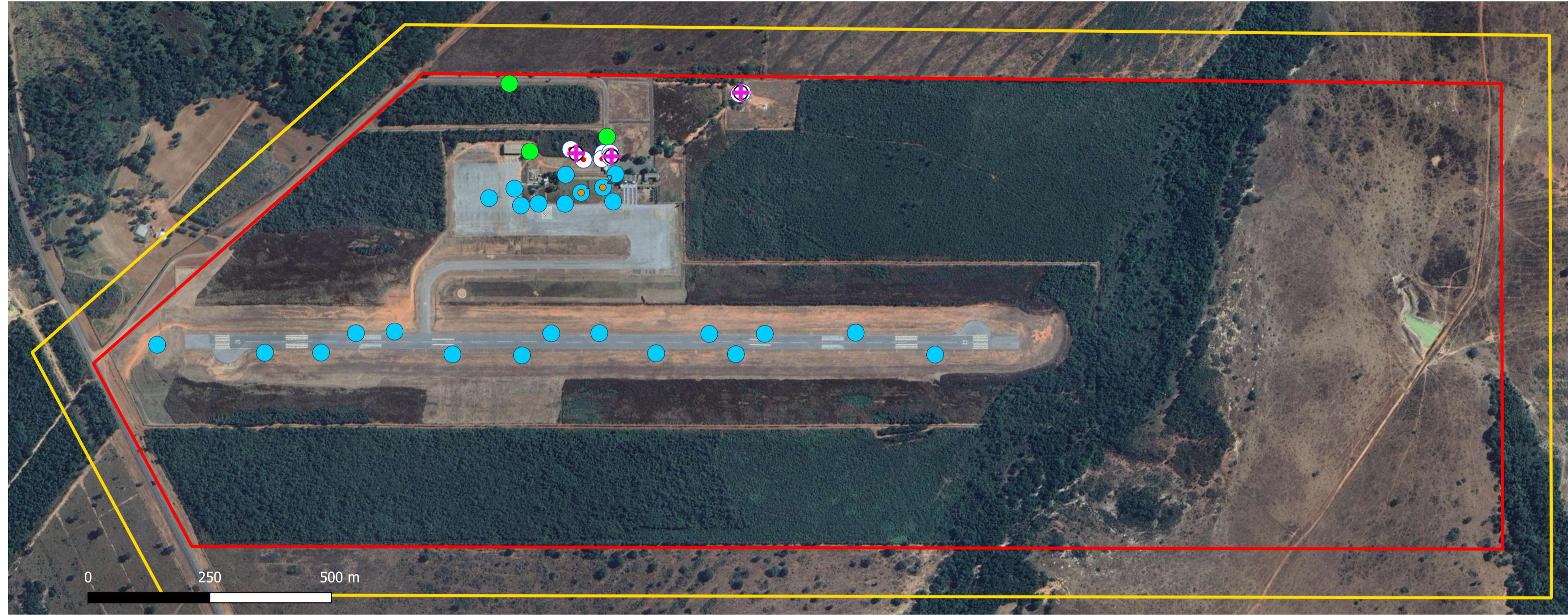


Aeroporto de Barra do Garças/MT

Anexo I-A



LOCALIZAÇÃO



ENSAIOS GEOTÉCNICOS	PONTOS DE SONDAGEM				
	SPT (até 15m)	SPT (até imp. > 15m)	Poço Lado Ar	Poço Lado Terra	Poço Solo Colapso
Massa específica real das partículas de solos	-	-	Sim	Sim	Sim
Massa específica aparente <i>in situ</i>	-	-	Sim	Sim	Sim
Teor de umidade pelo método Estufa	-	-	Sim	Sim	Sim
Análise granulométrica por peneiramento	-	-	Sim	Sim	Sim
Análise granulométrica por sedimentação	-	-	Sim	Sim	Sim
Limites de liquidez e de plasticidade (limites de Atterberg)	-	-	Sim	Sim	Sim
Limite de contração	-	-	Sim	Não	Não
Ensaio de compactação	-	-	Sim	Sim	Não
ISC de solos	-	-	Sim	Sim	Não
Ensaio de colapso de duplo anel	-	-	Não	Não	Sim
Ensaio de módulo de resiliência	-	-	Sim*	Não	Não
QUANTIDADE DE FURROS	5	3	25	5	3

*Apenas poços selecionados

SONDAGENS E ENSAIOS	QUANTIDADE
SPT (até 15 m)	5
SPT (até impenetrável > 15 m)	3
Poço Lado Ar	25
Poço Lado Terra	5
Poço Solo Colapso	3
Massa específica real das partículas de solos	33
Massa específica aparente <i>in situ</i>	33
Teor de umidade pelo método Estufa	33
Análise granulométrica por peneiramento	33
Análise granulométrica por sedimentação	33
Limites de liquidez e plasticidade (limites de Atterberg)	33
Limite de contração	25
Ensaio de compactação	30
Índice de suporte Califórnia de solos	3
Ensaio de colapso de duplo anel	3
Ensaio de módulo de resiliência (subleito)	6*

* 2 poços selecionados, sendo três amostras por poço.

LEGENDA

- Área Externa
- Área Patrimonial
- Pista de Pouso e Decolagem
- Pista de Táxi
- Pátio de Aeronaves
- Infraestrutura Atual
- Intervenções Futuras
- Edificações Existentes
- Sondagens SPT
- Poços para Coleta de Amostras - Ensaio de Colapso
- Poços para Coleta de Amostras - Lado Ar
- Poços para Coleta de Amostras - Lado Terra
- Módulo de Resiliência

Sondagens SPT		
Ponto	N (m)	E (m)
1 - até impenetrável	8.246.486,01	351.173,34
2	8.246.479,68	351.169,62
3	8.246.207,84	351.032,13
4	8.246.196,98	351.037,44
5	8.246.217,62	351.042,84
06 - até impenetrável	8.246.211,67	351.048,34
7	8.246.171,34	350.975,42
08 - até impenetrável	8.246.171,70	351.009,15

Poços para Coleta de Amostras - Ensaio de Colapso		
Ponto	N (m)	E (m)
1	8.246.172,05	350.989,68
2	8.246.213,43	351.049,49
3	8.246.483,61	351.170,86

Poços para Coleta de Amostras - Lado Terra		
Ponto	N (m)	E (m)
3	8.246.195,47	350.792,27
4	8.246.238,09	351.016,66
5	8.246.114,49	350.913,54

Ensaio de Módulo de Resiliência		
Ponto	N (m)	E (m)
1	8.246.116,00	351.049,00
2	8.246.153,00	351.076,00

Poços para Coleta de Amostras - Lado Ar		
Ponto	N (m)	E (m)
1	8.245.320,68	350.575,33
2	8.245.448,77	350.756,41
3	8.245.522,53	350.845,47
4	8.245.652,07	350.934,46
5	8.245.598,87	350.875,38
6	8.245.691,54	351.056,19
7	8.245.780,73	351.167,70
8	8.245.854,00	351.185,34
9	8.245.917,05	351.261,30
10	8.245.959,30	351.377,70
11	8.246.059,61	351.436,60
12	8.246.062,33	351.505,39
13	8.246.132,33	351.524,53
14	8.246.252,86	351.667,17
15	8.246.322,02	351.821,78
16	8.246.043,03	350.995,42
17	8.246.077,62	351.037,73
18	8.246.124,63	351.000,78
19	8.246.190,56	351.078,96
20	8.246.143,93	351.111,11
21	8.246.116,19	351.048,70
22	8.246.152,95	351.076,38
23	8.245.987,24	350.909,94
24	8.246.035,42	350.937,65
25	8.246.017,27	350.970,12

CONVENÇÕES CARTOGRÁFICAS
 SIRGAS 2000
 Zona UTM 23 Sul
 Meridiano Central -45°

