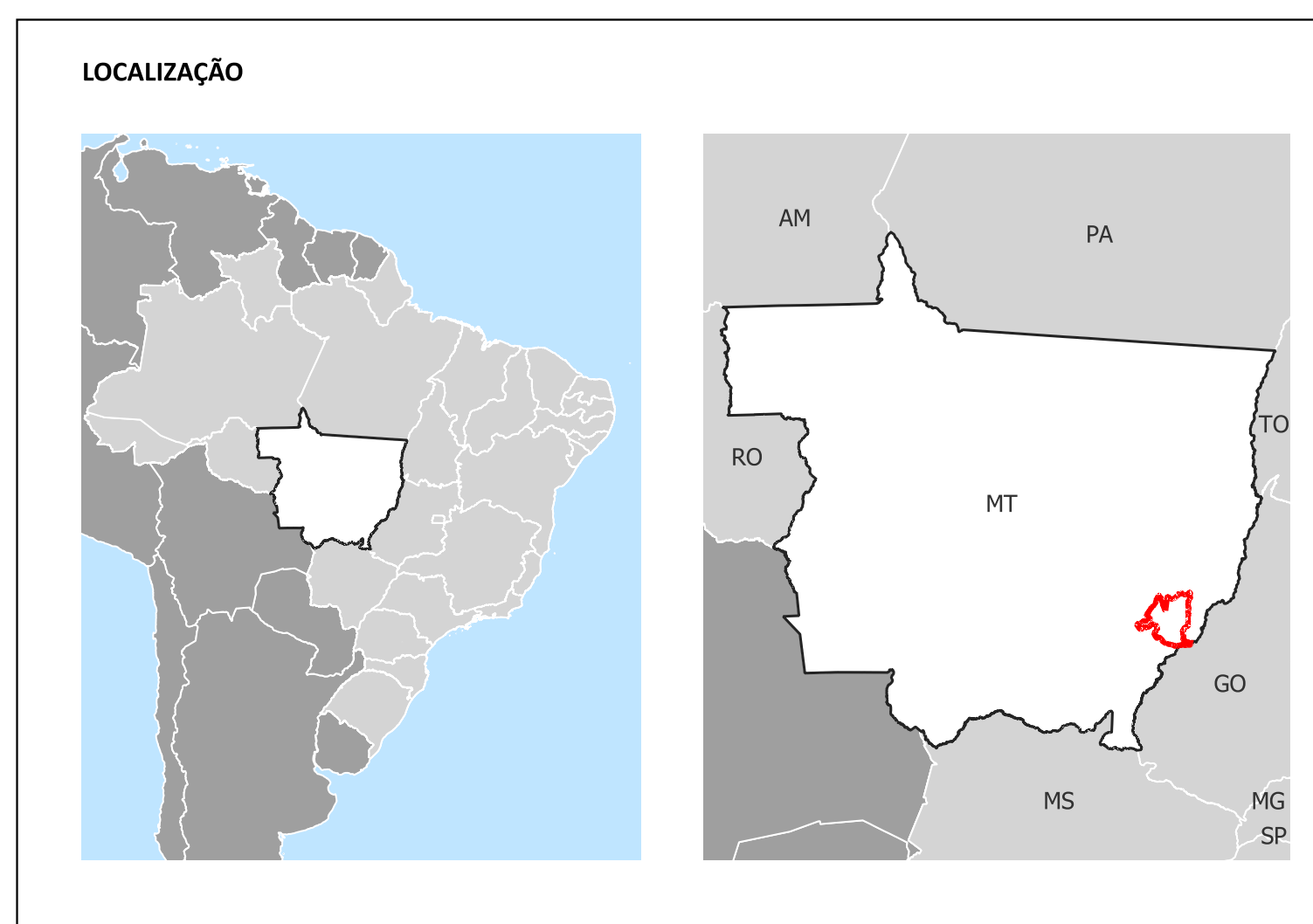
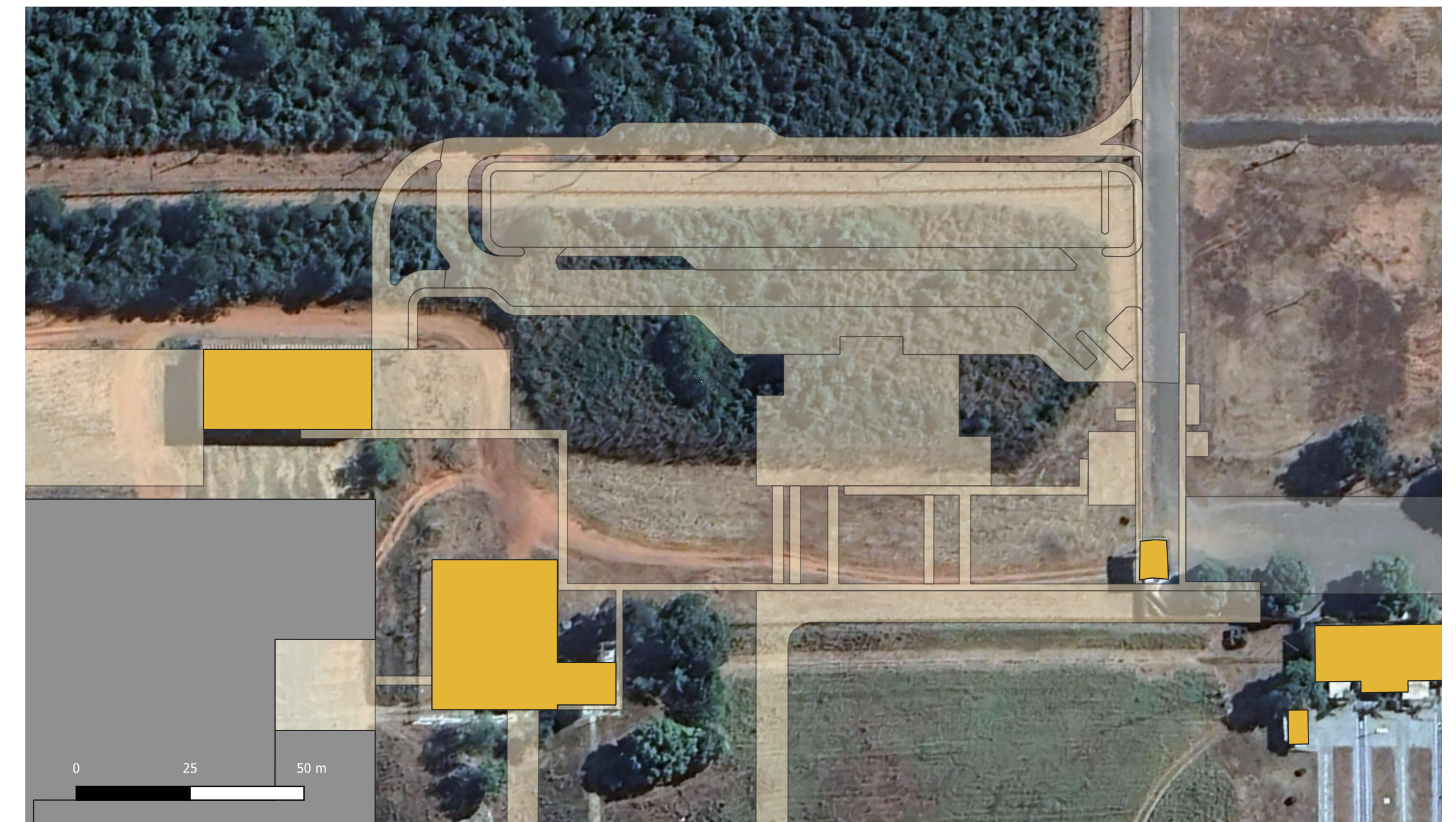
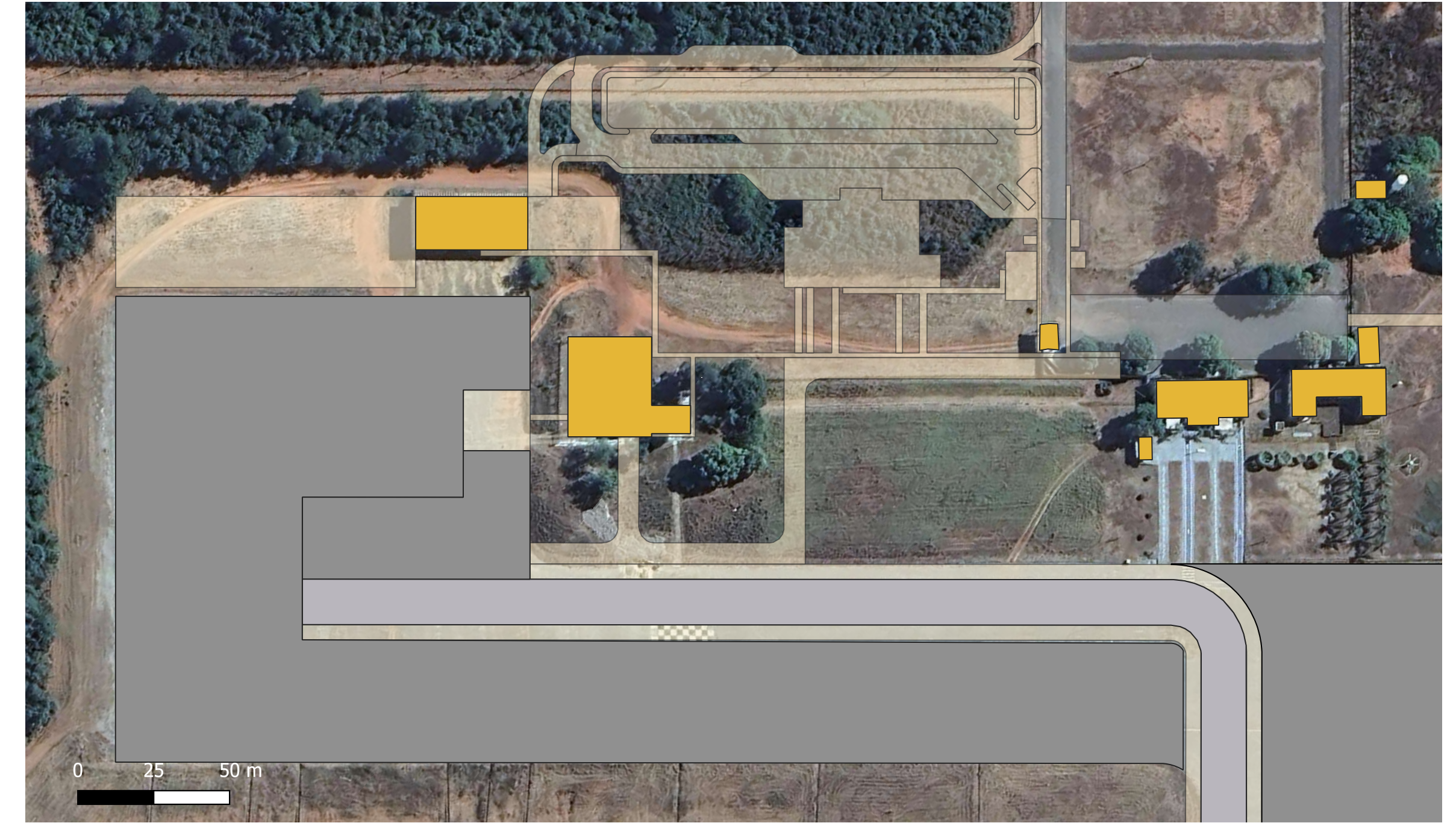


# Aeroporto de Barra do Garças/MT

## Anexo I-A



**ÁREAS**

Serviço	Unidade	Quantidade
Levantamento topográfico da Pista de Pouso e Decolagem (PPD)	m <sup>2</sup>	54.500,00
Levantamento topográfico da Pista de Táxi	m <sup>2</sup>	11.340,00
Levantamento topográfico do Pátio de Aeronaves	m <sup>2</sup>	55.200,00
Levantamento topográfico das edificações existentes	m <sup>2</sup>	2.930,00
Aerolevanteamento com varredura LiDAR - Área Patrimonial	m <sup>2</sup>	2.535.000,00
Aerolevanteamento com varredura LiDAR - Área Externa	m <sup>2</sup>	755.000,00

**LEGENDA**

<span style="border: 1px solid yellow; display: inline-block; width: 10px; height: 10px;"></span> Área Externa	<span style="background-color: grey; display: inline-block; width: 10px; height: 10px;"></span> Pátio de Aeronaves
<span style="border: 1px solid red; display: inline-block; width: 10px; height: 10px;"></span> Área Patrimonial	<span style="background-color: lightgrey; display: inline-block; width: 10px; height: 10px;"></span> Infraestrutura Atual
<span style="background-color: blue; display: inline-block; width: 10px; height: 10px;"></span> Pista de Pouso e Decolagem	<span style="background-color: yellow; display: inline-block; width: 10px; height: 10px;"></span> Intervenções Futuras
<span style="background-color: grey; display: inline-block; width: 10px; height: 10px;"></span> Pista de Táxi	<span style="background-color: orange; display: inline-block; width: 10px; height: 10px;"></span> Edificações Existentes

**CONVENÇÕES CARTOGRÁFICAS**

SIRGAS 2000  
 Zona UTM 22 Sul  
 Meridiano Central -51°

